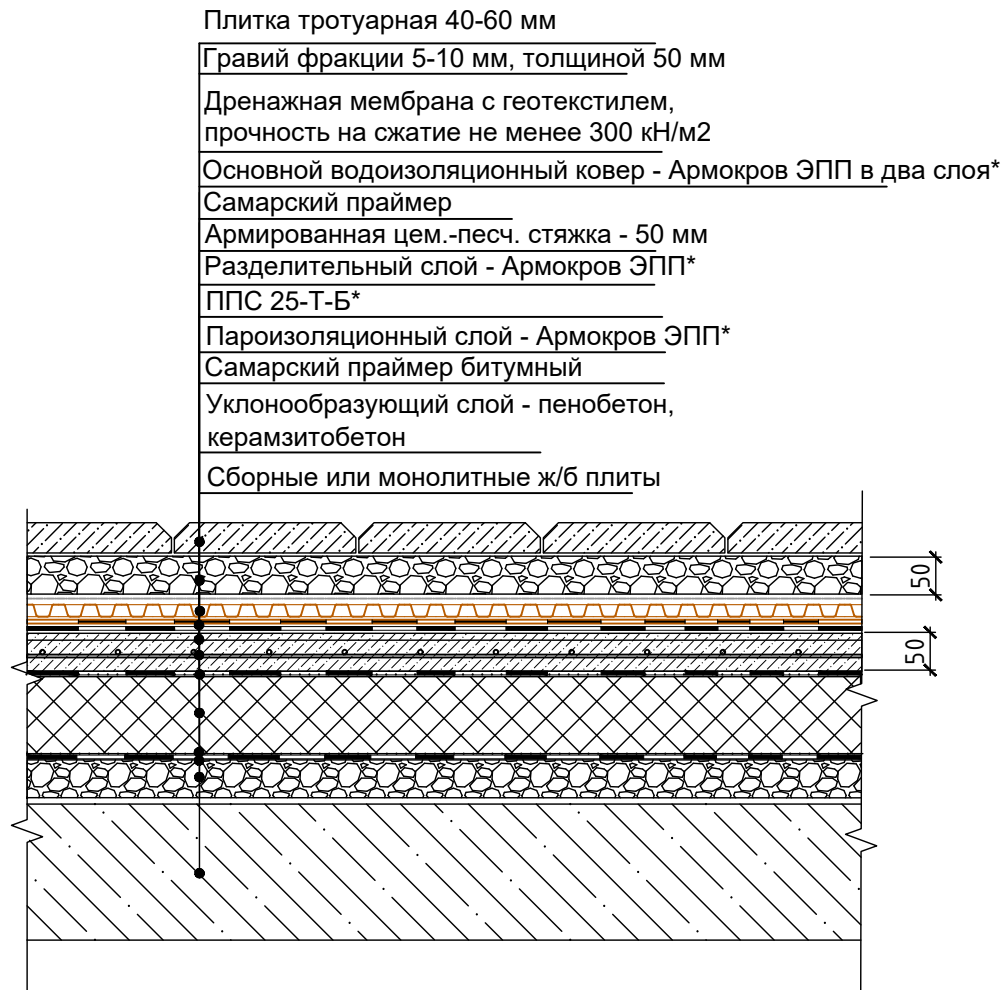


Б5 - Утепленные крыши с несущими плитами из сборного или монолитного железобетона, неэксплуатируемой кровлей с водоизоляционным ковром из битумосодержащих материалов, монолитной стяжкой на цементном вяжущем и теплоизоляционными плитами из пенополистирола (МК-ТРОТУАР)

**Чертежи узлов к кровельным системам
в формате DWG и PDF**



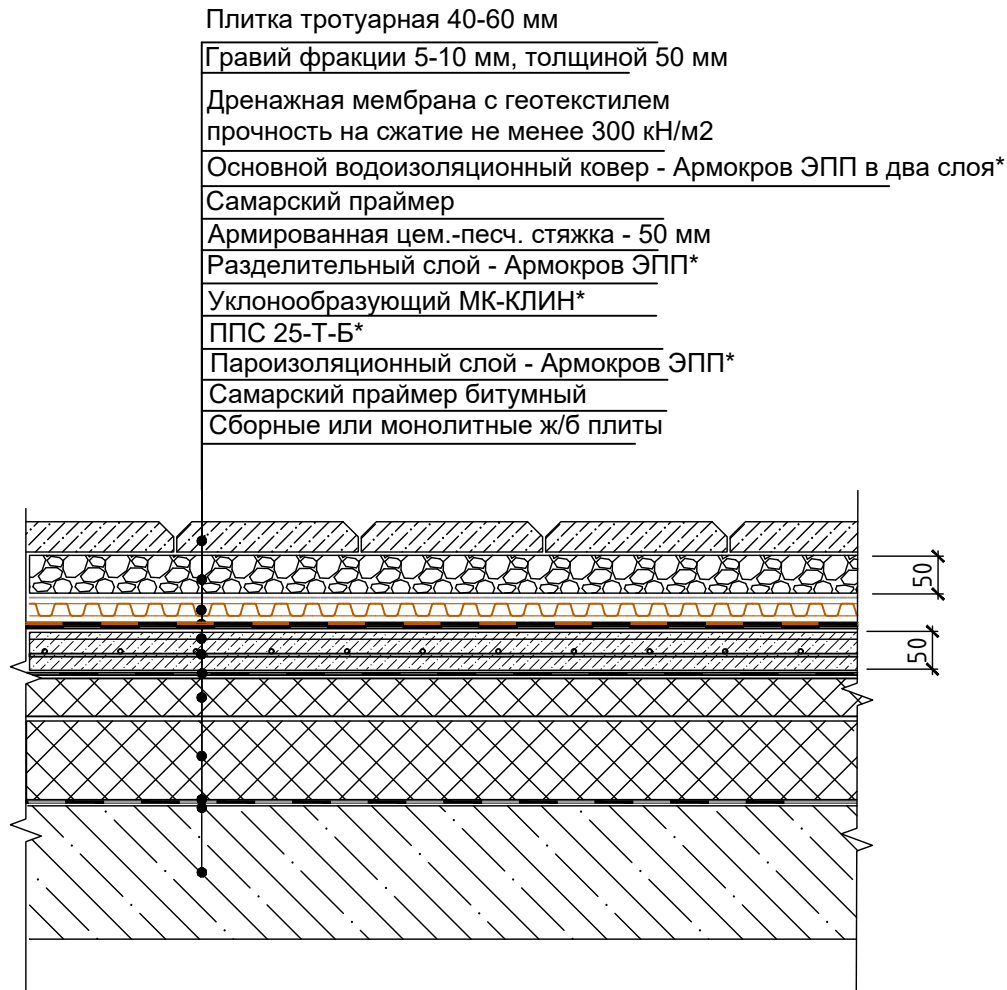
mkrovlya.ru



Примечания

- 1* Марку материалов Армокров и количество их слоев принимают по Приложению Б в СП 17.13330 в зависимости от гибкости материала
- 2* Вместо ППС 25-Т-Б возможно применение марок ППС 23-Р-А, ППС 25-Р-А, ППС 20-Р-А

Класс пожарной опасности по ГОСТ 300403	К0 (45) (в соответствии п. 9.5 Заключения)
Предел огнестойкости по ГОСТ 30247	RE 30-RE 90 (с учетом п.п.7, 9.1 Заключения)

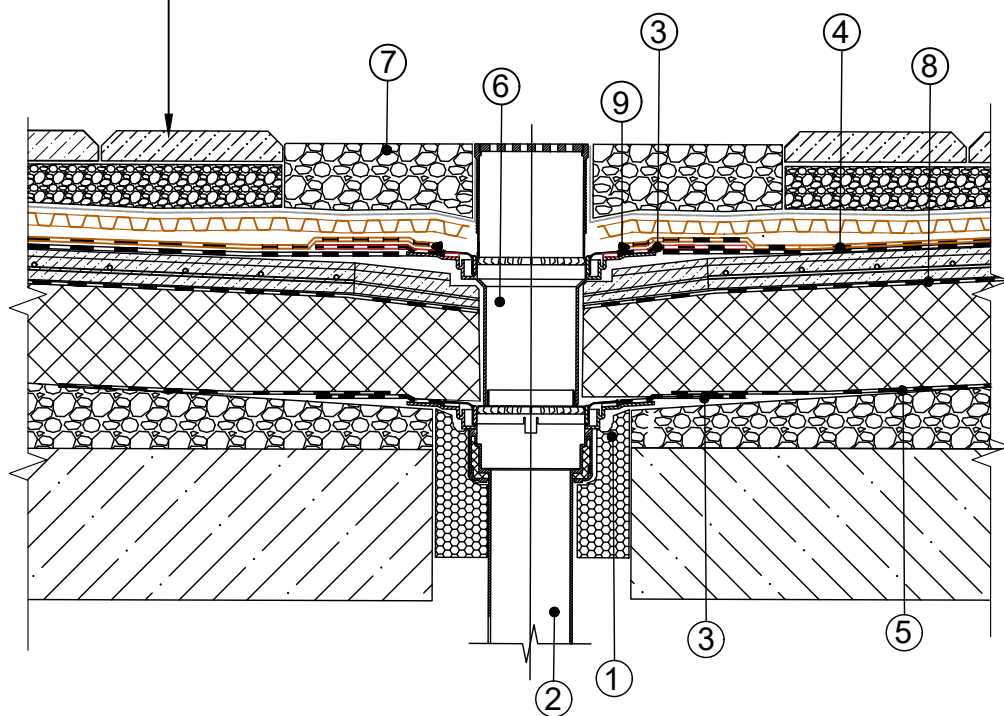


Примечания

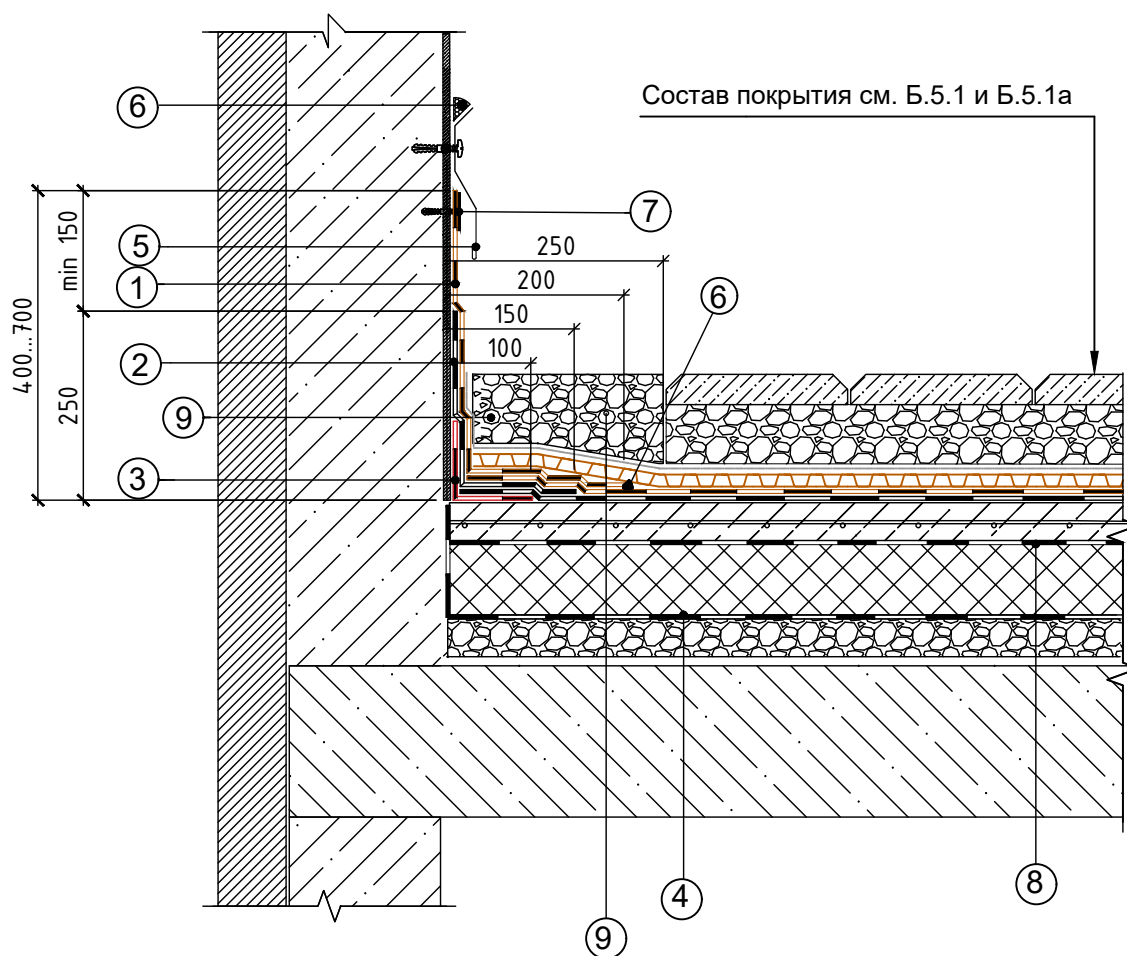
- 1* Марку материалов Армокров и количество их слоев принимают по Приложению Б в СП 17.13330 в зависимости от гибкости материала
- 2* Вместо ППС 25-Т-Б возможно применение марок ППС 23-Р-А, ППС 25-Р-А, ППС-20-Р-А
- 3* Примеры раскладки МК-КЛИН см. в Приложении А настоящего СТО

Класс пожарной опасности по ГОСТ 300403	K0 (45) (в соответствии п. 9.5 Заключения)
Предел огнестойкости по ГОСТ 30247	RE 30-RE 90 (с учетом п.п.7, 9.1 Заключения)

Состав покрытия см. Б.5.1 и Б.5.1а

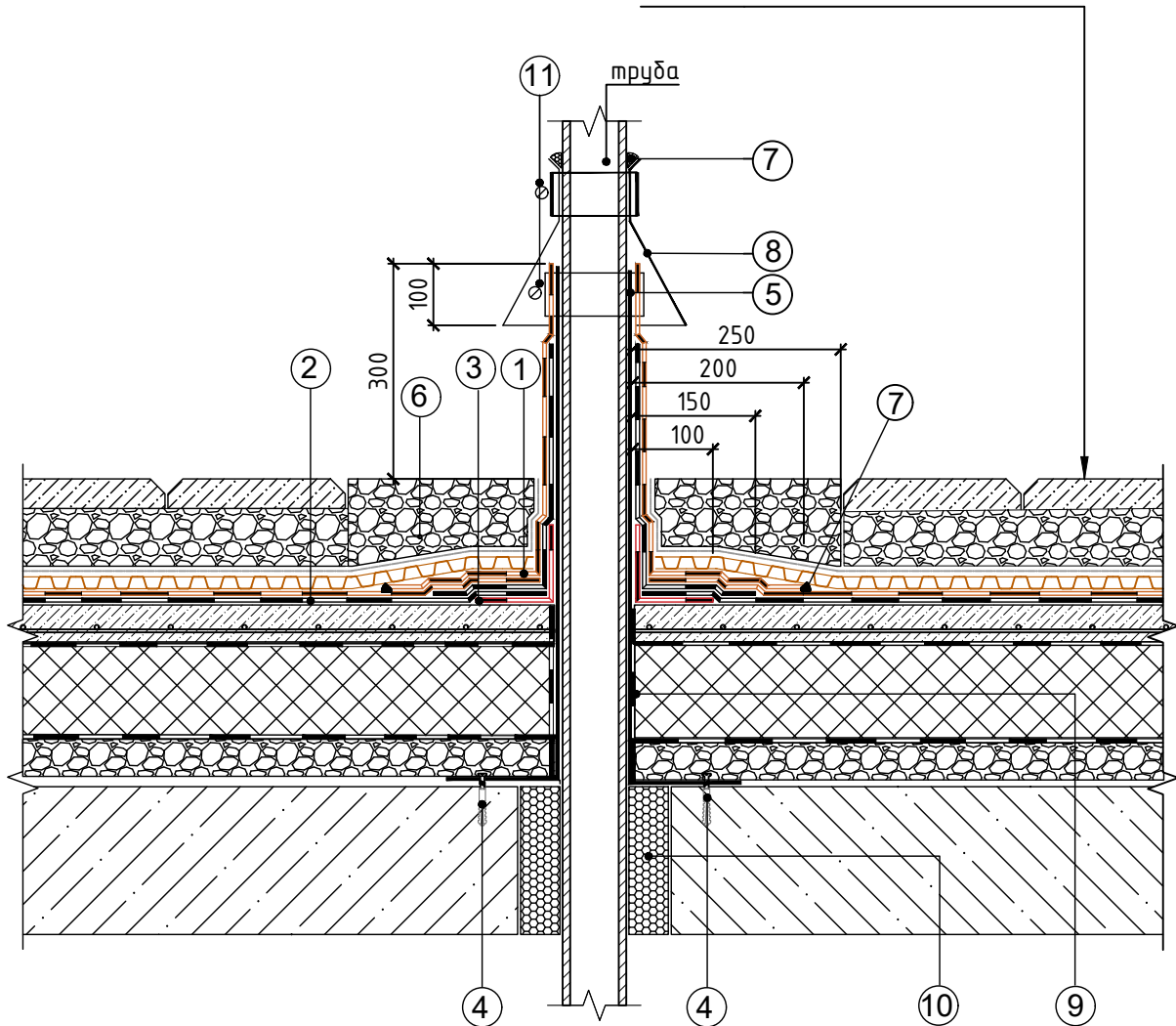


- 1 Пена монтажная
- 2 Воронка водоприемная
- 3 Фланец воронки из битумно-полимерного материала
- 4 Основной водоизоляционный ковер*
- 5 Пароизоляция - Армокров ЭПП*
- 6 Надставной элемент
- 7 Гравий промытый фр. 20-40 мм
- 8 Разделительный слой - Армокров ЭПП*
- 9 Герметик



- 1 Верхний слой дополнительного водоизоляционного ковра - Армокров ЭКП*
- 2 Нижний слой дополнительного водоизоляционного ковра - Армокров ЭПП*
- 3 Дополнительный усиливающий слой водоизоляционного ковра - Армокров ЭПП*
- 4 Пароизоляция - Армокров ЭПП*
- 5 Защитный фартук из оцинкованной стали
- 6 Герметик
- 7 Крепежные элементы, шаг 200 мм
- 8 Разделительный слой - Армокров ЭПП*
- 9 Гравий фракции 20-40 мм

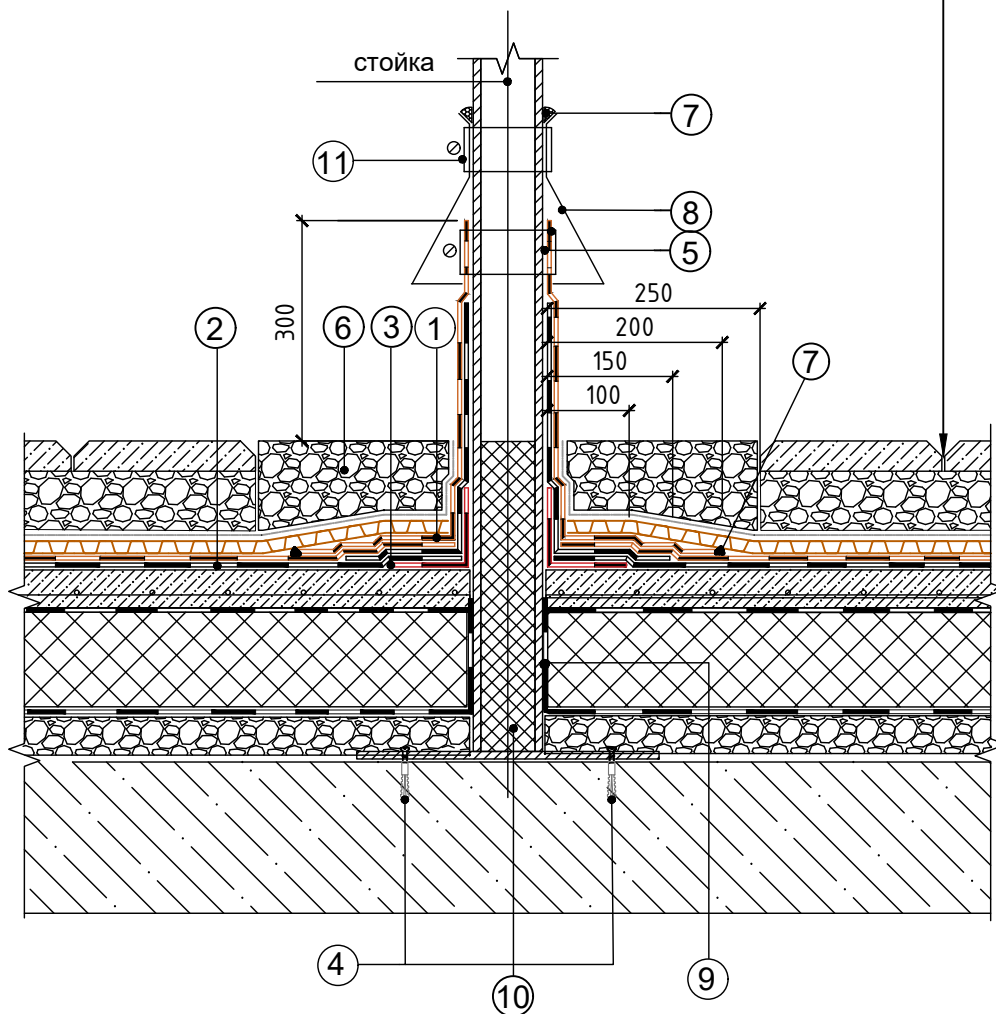
Состав покрытия см. Б.5.1 и Б.5.1а



- 1 Верхний слой дополнительного водоизоляционного ковра - Армокров ЭКП*
- 2 Нижний слой дополнительного водоизоляционного ковра - Армокров ЭПП*
- 3 Дополнительный усиливающий слой водоизоляционного ковра - Армокров ЭПП*
- 4 Анкерный элемент
- 5 Стакан из оцинкованной стали
- 6 Гравий фракции 20-40 мм

- 7 Герметик
- 8 Юбка из оцинкованного металла
- 9 Пароизоляцию завести на стакан на высоту утеплителя
- 10 Пена монтажная
- 11 Металлический хомут

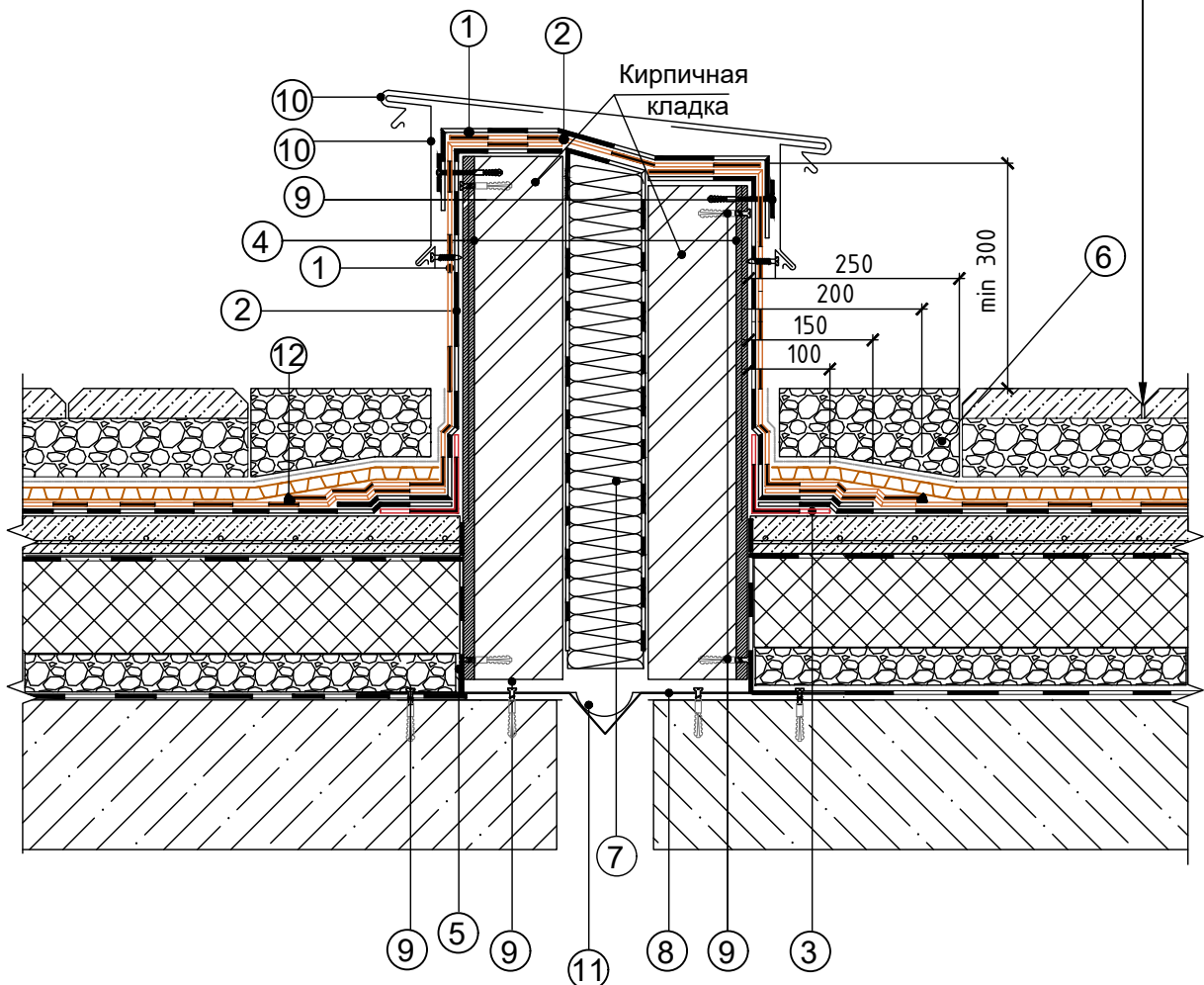
Состав покрытия см. Б.5.1 и Б.5.1а



- 1 Верхний слой дополнительного водоизоляционного ковра - Армокров ЭКП*
- 2 Нижний слой дополнительного водоизоляционного ковра - Армокров ЭПП*
- 3 Дополнительный усиливающий слой водоизоляционного ковра - Армокров ЭПП*
- 4 Анкерный элемент
- 5 Стакан из оцинкованной стали
- 6 Гравий фракции 20-40 мм

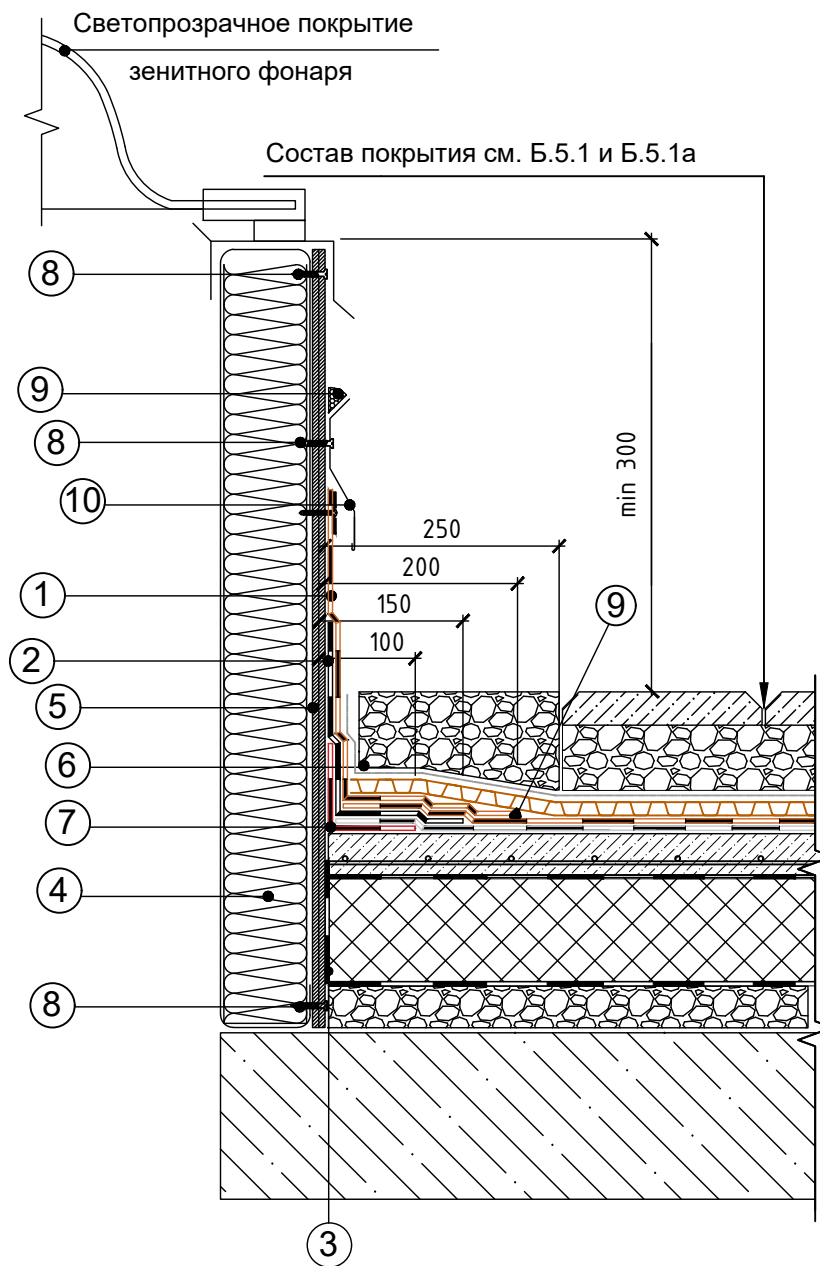
- 7 Герметик
- 8 Юбка из оцинкованного металла
- 9 Пароизоляцию завести на стакан на высоту утеплителя
- 10 Пена монтажная
- 11 Металлический хомут

Состав покрытия см. Б.5.1 и Б.5.1а

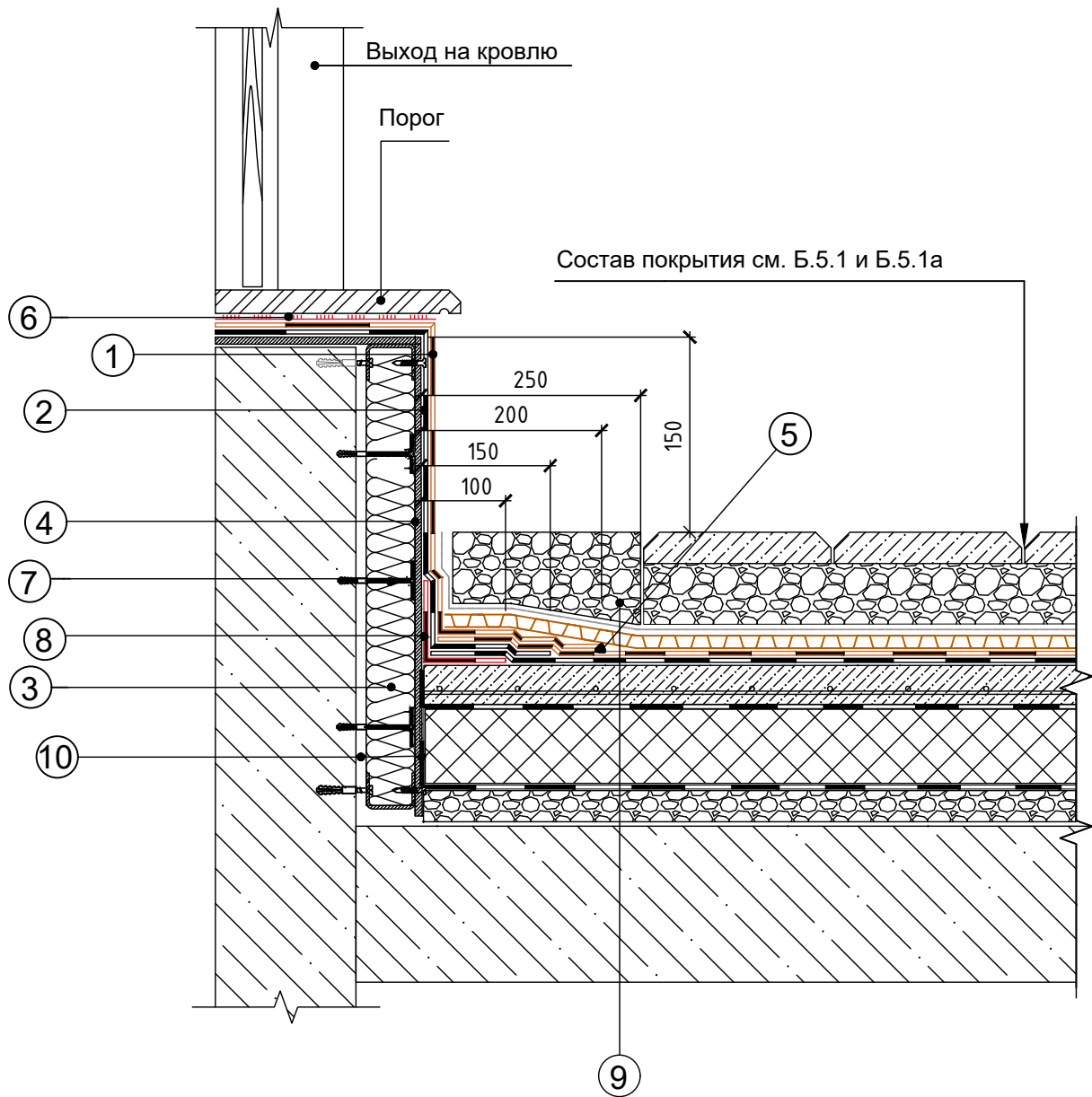


- 1 Верхний слой дополнительного водоизоляционного ковра - Армокров ЭКП*
- 2 Нижний слой дополнительного водоизоляционного ковра - Армокров ЭПП*
- 3 Дополнительный усиливающий слой водоизоляционного ковра - Армокров ЭПП*
- 4 ЦСП или штукатурка, огрунтованная праймером
- 5 Пароизоляцию поднять на высоту утеплителя

- 6 Гравий фракции 20-40 мм
- 7 Минераловатный утеплитель плотностью 30-45 кг/м³
- 8 Компенсатор из оцинкованной стали
- 9 Крепежный элемент
- 10 Защитный фартук из оцинкованного металла
- 11 Армокров ЭПП*
- 12 Герметик



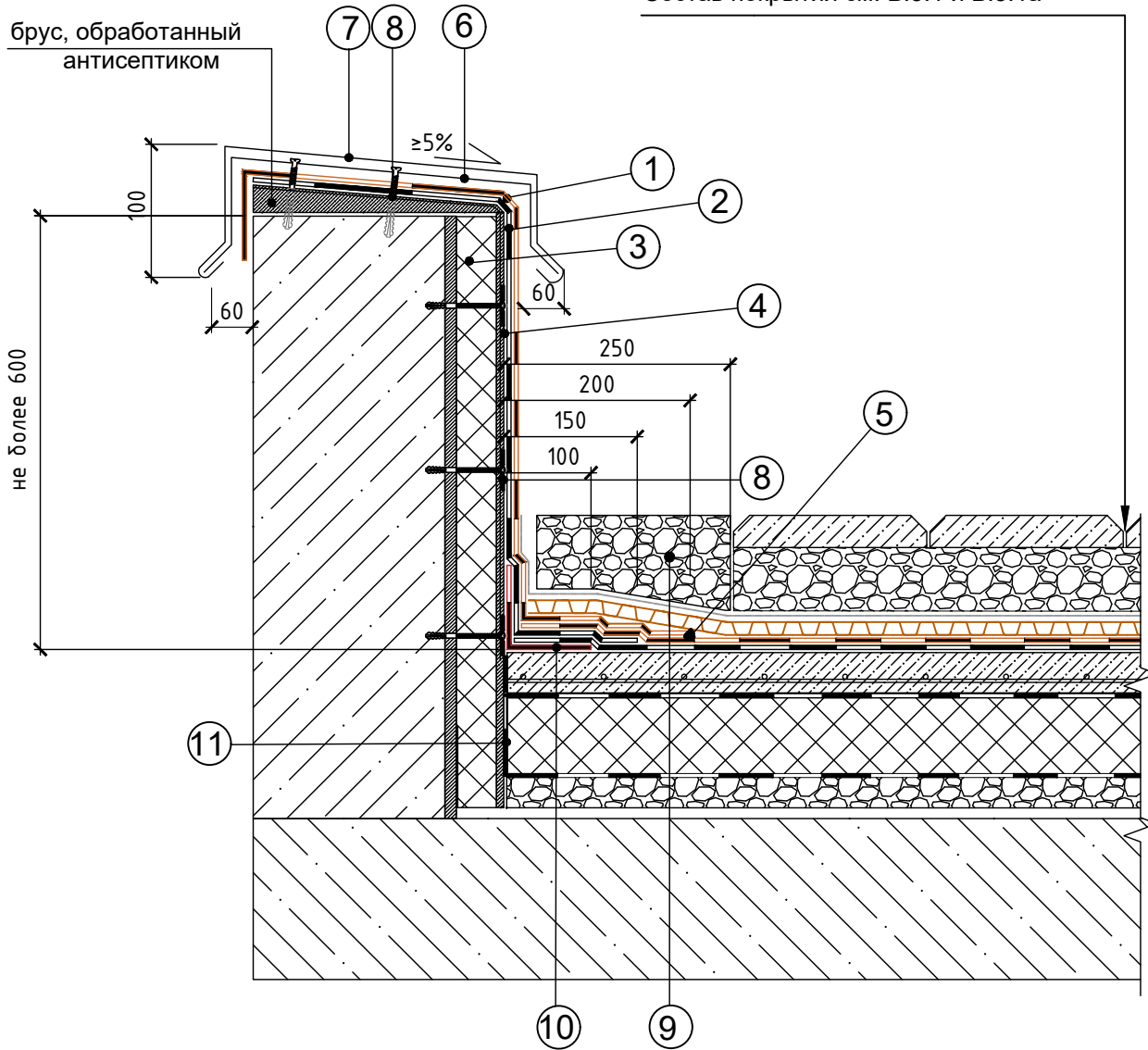
- | | |
|---|---|
| 1 Верхний слой дополнительного водоизоляционного ковра - Армокров ЭКП* | 6 Гравий фракции 20-40 мм |
| 2 Нижний слой дополнительного водоизоляционного ковра - Армокров ЭПП* | 7 Дополнительный усиливающий слой водоизоляционного ковра - Армокров ЭПП* |
| 3 Пароизоляцию поднять на высоту утеплителя | 8 Крепежный элемент |
| 4 Утепленная стенка фонаря заводского исполнения, крепление по инструкции завода - изготовителя | 9 Герметик |
| 5 ЦСП или ХЦЛ, огрунтованные праймером | 10 Защитный фартук из оцинкованного металла |



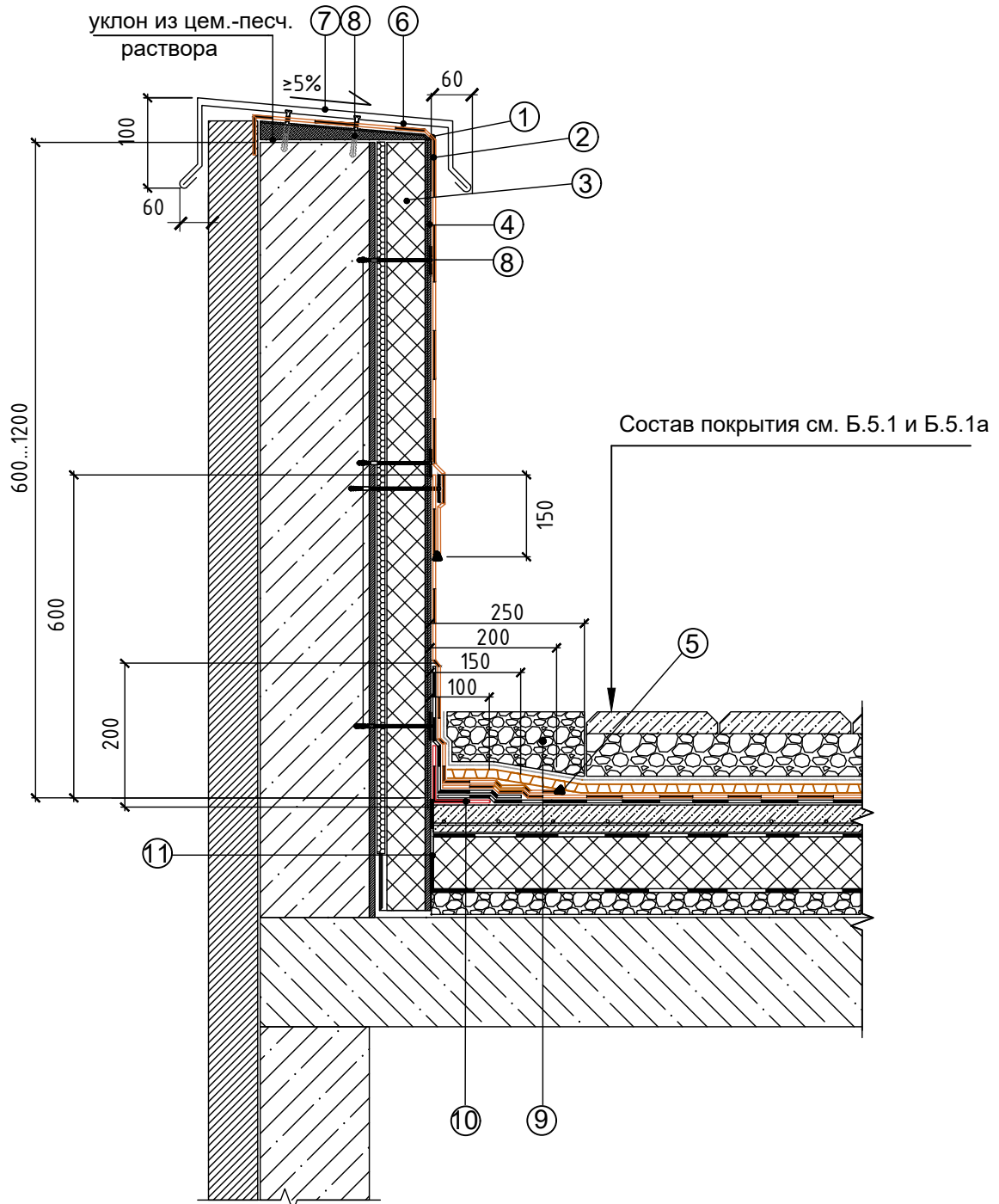
- 1 Верхний слой дополнительного водоизоляционного ковра - Армокров ЭКП*
- 2 Нижний слой дополнительного водоизоляционного ковра - Армокров ЭПП*
- 3 Утеплитель порога (по расчету)
- 4 ЦСП или ХЦЛ, огрунтованные праймером
- 5 Герметик

- 6 Мастика МБР-Х-65
- 7 Крепежный элемент
- 8 Дополнительный усиливающий слой водоизоляционного ковра - Армокров ЭПП*
- 9 Гравий фракции 20-40 мм
- 10 Пароизоляцию поднять на высоту утеплителя

Состав покрытия см. Б.5.1 и Б.5.1а



- | | |
|--|--|
| 1 Верхний слой дополнительного водоизоляционного ковра - Армокров ЭКП* | 6 П-образная металлическая полоса 4*40 мм |
| 2 Нижний слой дополнительного водоизоляционного ковра - Армокров ЭПП* | 7 Защитный фартук из оцинкованного металла |
| 3 Утеплитель парапета | 8 Крепежный элемент |
| 4 ЦСП или ХЦЛ, огрунтованные праймером | 9 Гравий фракции 20-40 мм |
| 5 Герметик | 10 Дополнительный усиливающий слой водоизоляционного ковра - Армокров ЭПП* |
| | 11 Пароизоляцию поднять на высоту утеплителя |



- | | |
|--|--|
| 1 Верхний слой дополнительного водоизоляционного ковра - Армокров ЭПП* | 6 П-образная металлическая полоса 4*40 мм |
| 2 Нижний слой дополнительного водоизоляционного ковра - Армокров ЭПП* | 7 Защитный фартук из оцинкованного металла |
| 3 Утеплитель парапета | 8 Крепежный элемент |
| 4 ЦСП или ХЦЛ, огрунтованные праймером | 9 Гравий фракции 20-40 мм |
| 5 Герметик | 10 Дополнительный усиливающий слой водоизоляционного ковра - Армокров ЭПП* |
| | 11 Пароизоляцию поднять на высоту утеплителя |